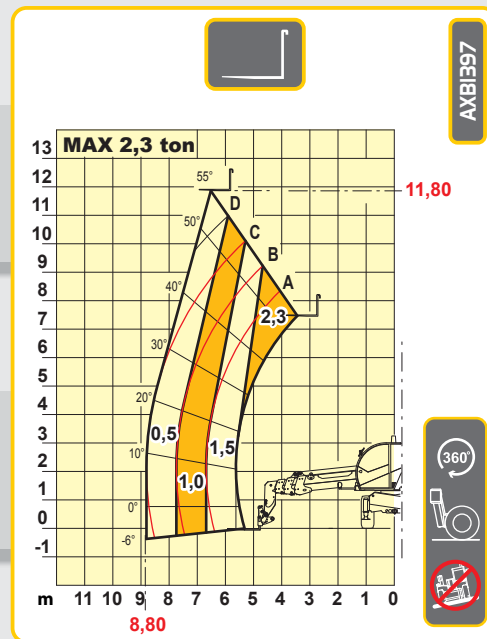
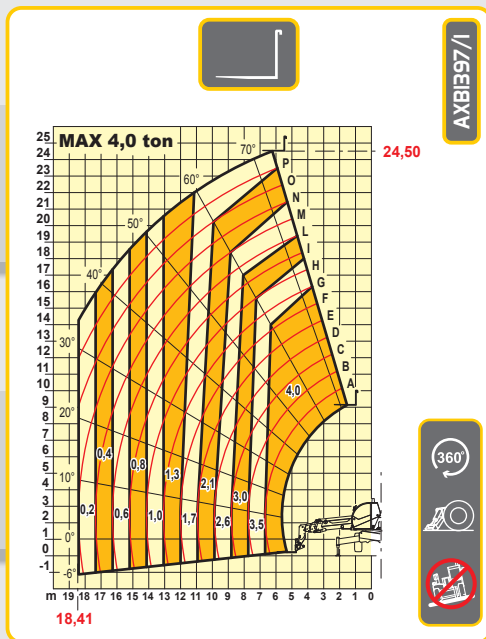
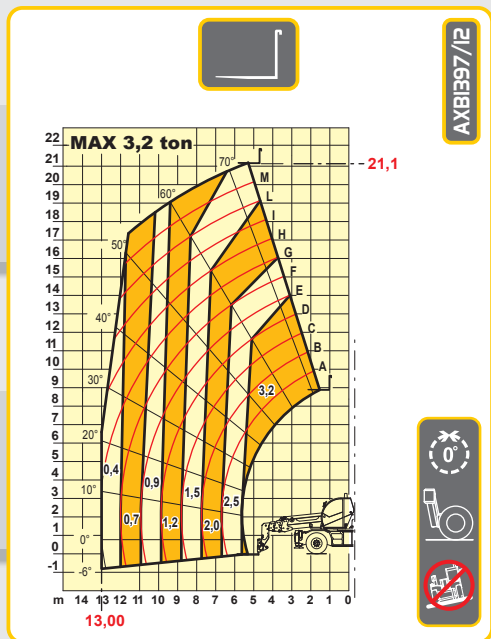


macchine edili ed agricole  
**d DIECI**



# Pegasus 40.25

# Pegasus 40.25



## PRESTATIONS

Portée maximum:..... 4.000 kg  
 Portée maxi à hauteur maxi sur stabilisateurs:..... 1.700 kg  
 Portée maxi à hauteur maxi sur pneus:..... 1.500 kg  
 Portée avec extension de bras maxi sur stabilisateurs:... 200 kg  
 Portée avec extension de bras maxi sur pneus:..... 400 kg  
 Hauteur maxi de levage sur stabilisateurs:..... 24,50 m  
 Hauteur maxi de levage sur pneus:..... 21,10 m  
 Extension de bras maximum horizontal:..... 18,41 m  
 Extension de bras à hauteur maximum:..... 6,23 m  
 Angle de balancement des fourches:..... 120°  
 Force de traction:..... 5.700 daN  
 Force de remorquage:..... 9.400 daN  
 Pente maximum surmontable:..... 40 %  
 Poids total à vide:..... 17.500 kg  
 Max. rijsnelheid (voor wielen met maximum toelaatbare diameter): ..... 40 km/h



## TRANSMISSION

Transmission:..... hydrostatique avec pompe à portée variable  
 Moteur hydraulique:..... à variation automatique  
 Inversion:..... électro - hydraulique  
 Pédale inching pour avance contrôlée.  
 Boîte à 2 vitesses servocommandée.



## SYSTEMES HYDRAULIQUES

Pompe double à engrenages à système "Energy Saving"  
 Pompe à engrenages avec portée à régime maxi:..... 135 l/1'  
 Pression maxi d'exercice:..... 230 bar  
 Commande distributeur avec joystick:..... 5 en 1 proportionnel  
 Mouvements simultanés:..... 5  
 Distributeur proportionnel "Load Sensing" à "Flow Sharing".



## PONTS DIFFERENTIELS

Essieux directeurs:..... 2, avec réducteurs épicycloïdaux  
 Type de direction:..... 4 roues / transversale / 2 roues  
 Essieu avant:..... nivelant  
 Essieu arrière:..... oscillant  
 Freins de service:..... à bain d'huile pour les 4 roues  
 Installation hydraulique dédoublée, frein de stationnement.  
 Frein de stationnement négatif.



## MOTEUR

PERKINS 1104D-ETA - 106 kW  
 Puissance:..... 106 kW (144 cv) à 2200 rpm  
 Type:..... quatre temps diesel, Common-Rail  
 Nombre et dispositions cylindres:..... 4, verticaux en ligne  
 Cylindrée:..... 4399 cm<sup>3</sup> -Turbocompresseur aftercooler  
 Système de refroidissement:..... liquide  
 Consommation spécifique de carburant par heure (2.200 tr/min):... 230 g/kWh  
 Accélérateur électronique.  
 Accélérateur manuel.  
 Préchauffage air pour climats froids.



## RAVITAILLEMENTS (litre)

Système hydraulique:..... 270  
 Réservoir gasoil:..... 180



## DISPOSITIFS DE SERIE

Dispositif anti-basculement avec blocage de mouvements aggravants.  
 Rotation continue à 360° de la tourelle.  
 Bloque oscillation du pont postérieur.  
 Prise hydraulique pour d'éventuels accessoires sur tête de bras.  
 Cabine fermée, insonorisée et homologuée ROPS-FOPS, avec chauffage et toit ouvrant.  
 Stabilisateurs commandés par joystick  
 Siège luxe Grammer.  
 Filtre à air hautes performances à cyclones.  
 Essieu arrière autobloquant (Limited Slip)



## OPTIONS ET ACCESSOIRES

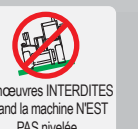
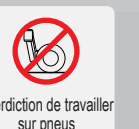
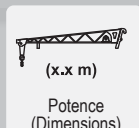
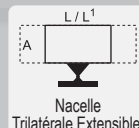
A/C; Réchauffeur Webasto; Tachymètre numérique; Chauffage Eau; Siège à suspension pneumatique; Phare sur bras tête; Accrochage rapide pour accessoires; Autoradio; Antivol; Protection glace; Nivellement transversal sur roues et autres... (pour d'autres personnalisations, s'adresser au concessionnaire le plus proche)



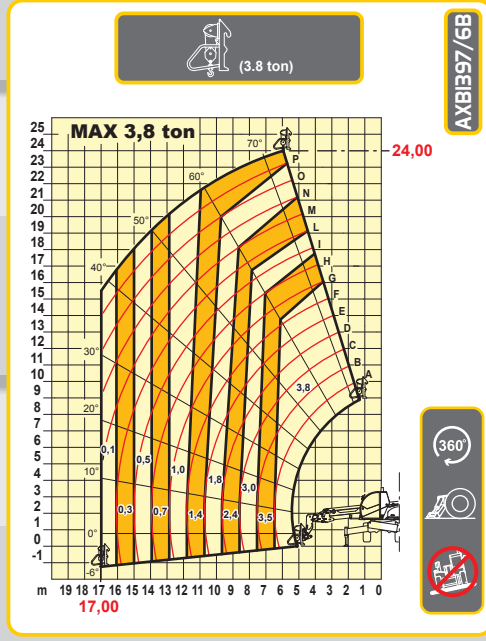
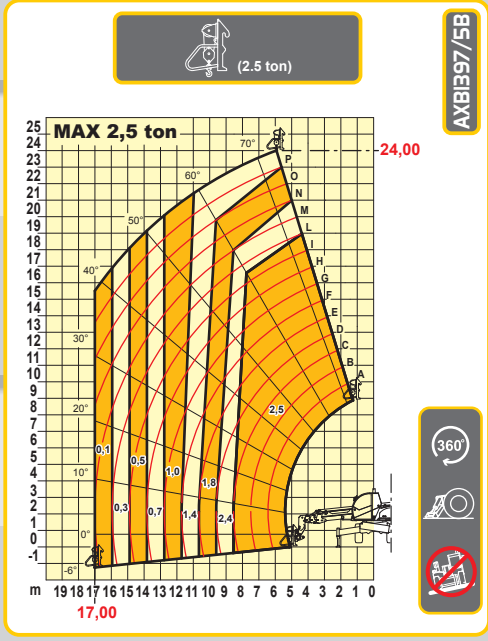
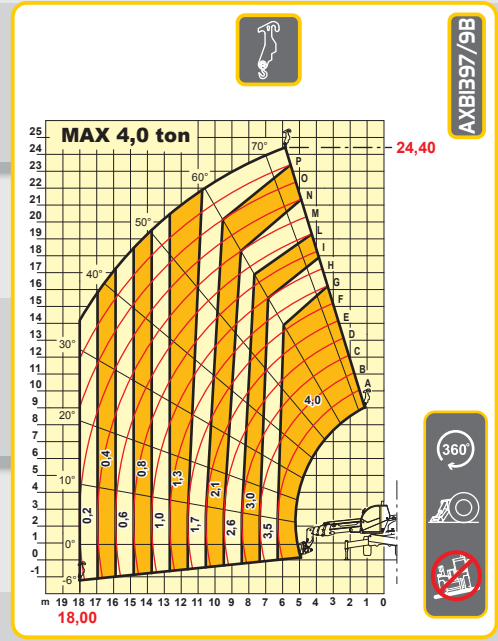
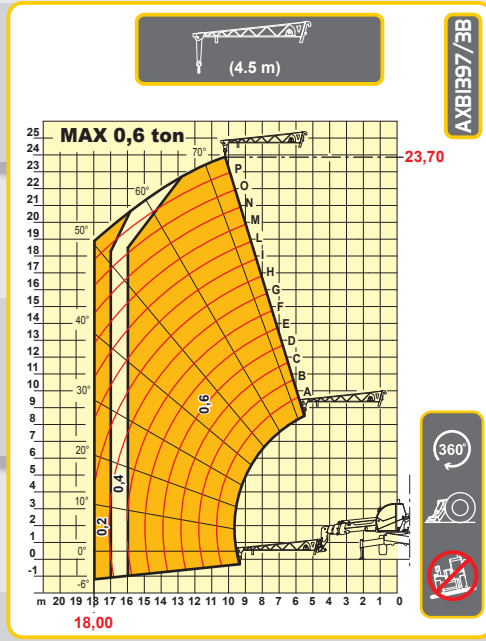
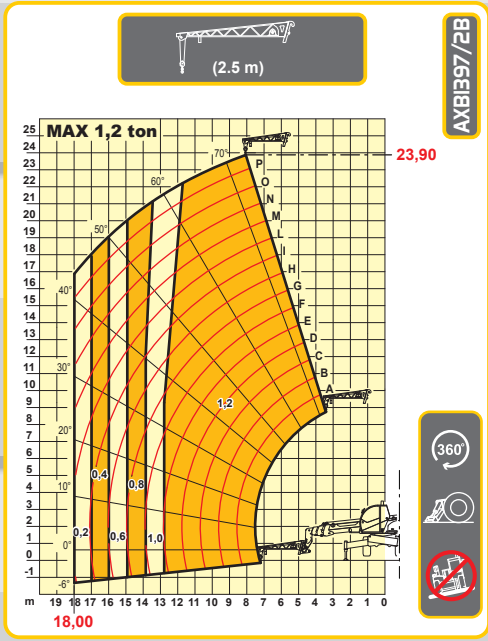
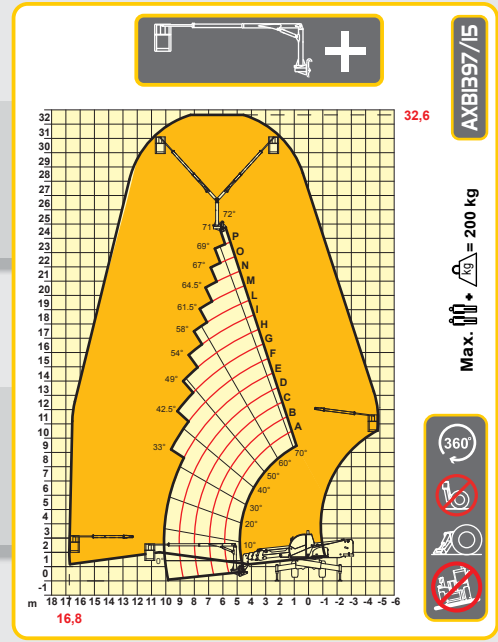
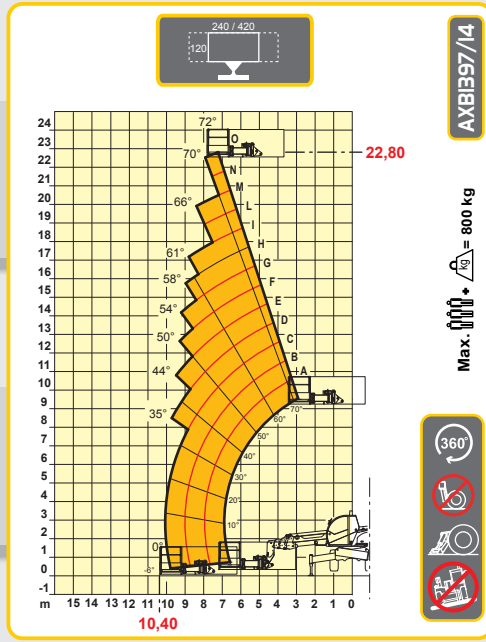
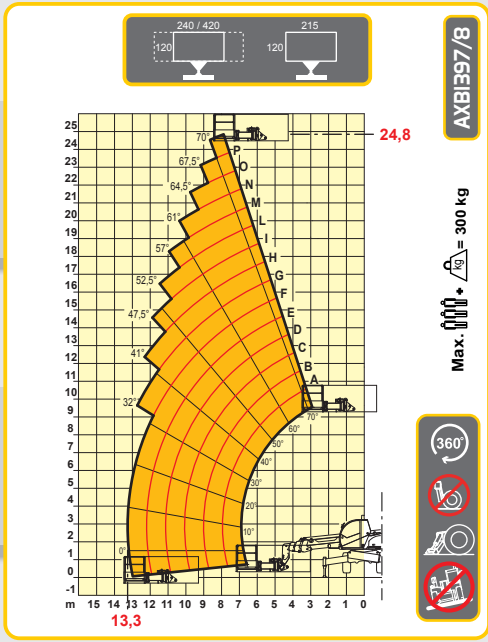
## PNEUS

Pneus:..... 18 - R22,5" (Industriel)  
 Alternative:..... 18 - R22,5" (agricole)

### LÉGENDES SYMBOLES

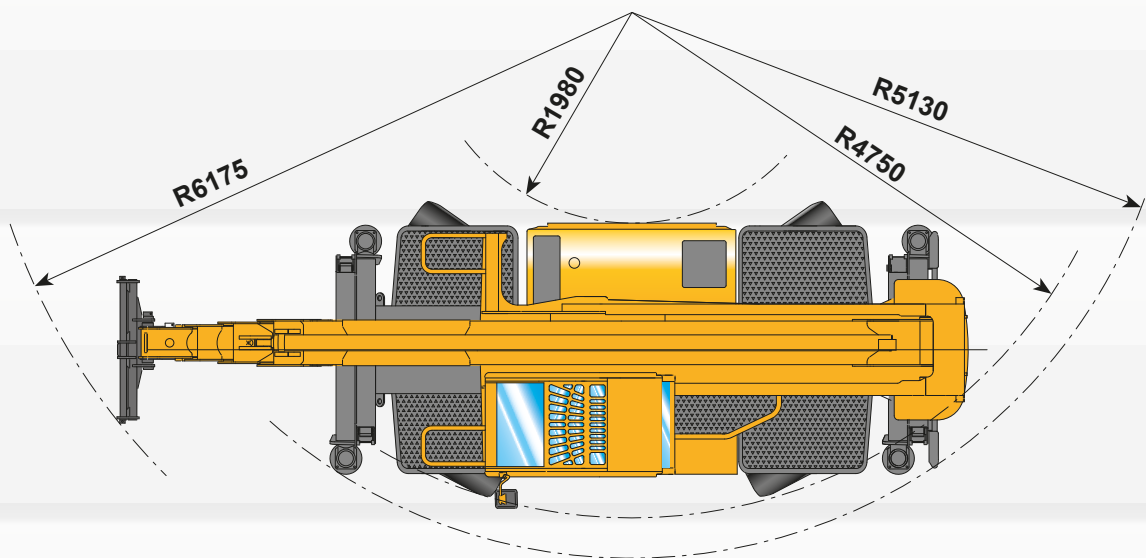
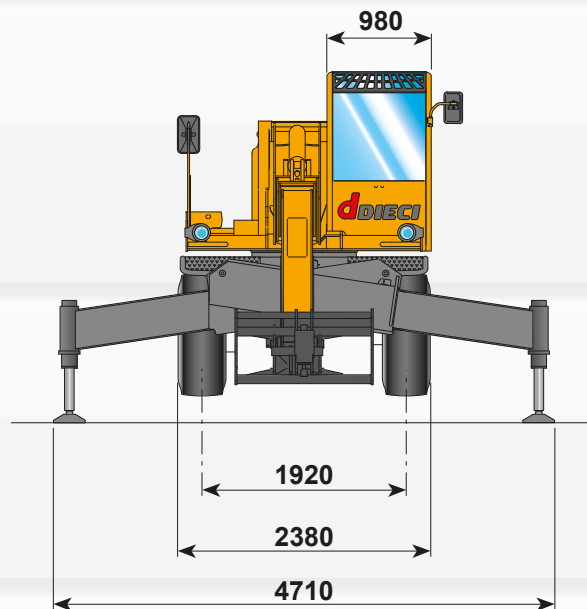
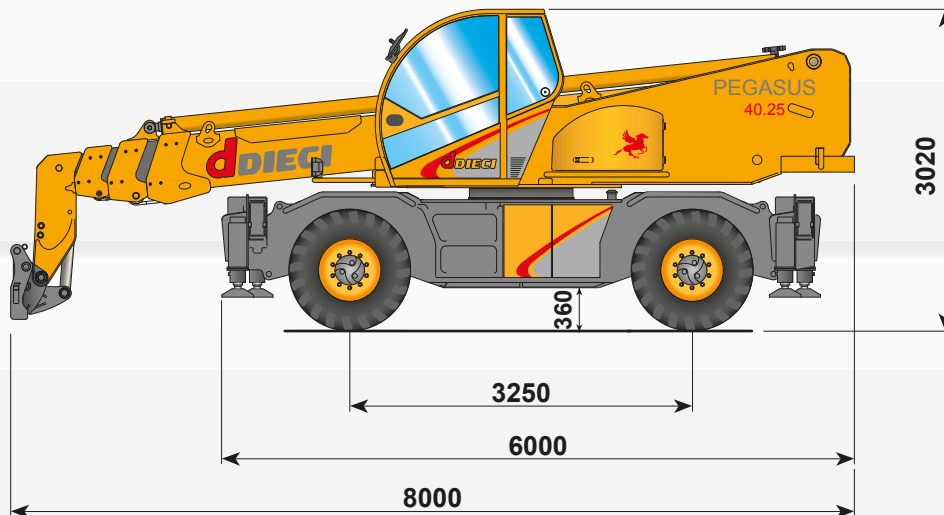


# Équipements





# Pegasus 40.25



I dati contenuti in questo stampato sono forniti a titolo indicativo; i modelli descritti sono suscettibili di modifiche, senza preavviso, da parte del costruttore, disegni e fotografie possono riferirsi a equipaggiamenti opzionali o ad allestimenti destinati ad altri paesi. Per ogni altra informazione, rivolgersi alla sede DIECI all'indirizzo a fondo scheda.  
 The information contained in the present publication is only intended as an indication; the models described may be modified, without notice, by the manufacturer, drawings and photographs may refer to optional equipment or to particular specifications for other countries. For any further information, please contact DIECI headquarters at the address given below.